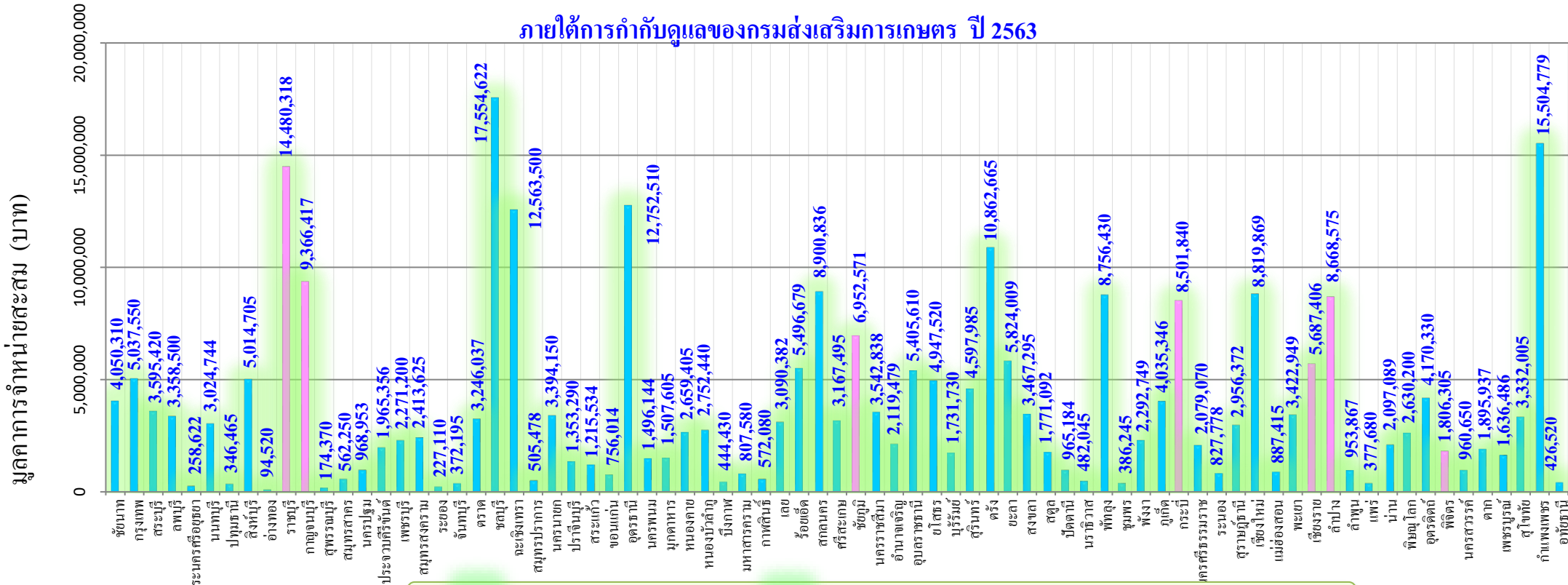


มูลค่าจำหน่ายสินค้าด้านการเกษตรสะสมโดยรวม ของตลาดเกษตรกร จำนวน 77 จังหวัด

ภายใต้การกำกับดูแลของกรมส่งเสริมการเกษตร ปี 2563



ข้อมูลตัดยอดวันที่ 27 ธันวาคม 2563

■ ตลาดเกษตรกร 70 จังหวัด
 ■ ศูนย์เรียนรู้การบริหารจัดการสินค้าเกษตรตลาดเกษตรกร 7 จังหวัด

| จังหวัด | ชัยนาท | กรุงเทพฯ | สระบุรี | ลพบุรี | อยุธยา | นนทบุรี | ปทุมธานี | สิงห์บุรี | อ่างทอง | ราชบุรี | กาญจนบุรี | สุพรรณบุรี | สมุทรสาคร | นครปฐม | ประจวบฯ | เพชรบุรี |
|-----------------|-------------|-----------|-----------|-----------|------------|------------|-------------|-----------|------------|---------------|-------------|--------------|-----------|------------|------------|-------------|
| จำนวนร้านค้ารวม | 1,824 | 718 | 791 | 2,100 | 107 | 559 | 191 | 3,233 | 72 | 4,895 | 5,563 | 68 | 108 | 118 | 1,581 | 192 |
| ยอดจำหน่ายรวม | 4,050,310 | 5,037,550 | 3,595,420 | 3,358,500 | 258,622 | 3,024,744 | 346,465 | 5,014,705 | 94,520 | 14,480,318 | 9,366,417 | 174,370 | 562,250 | 968,953 | 1,965,356 | 2,271,200 |
| จังหวัด | สมุทรสงคราม | ระยอง | จันทบุรี | ตราด | ชลบุรี | ฉะเชิงเทรา | สมุทรปราการ | นครนายก | ปราจีนบุรี | สระแก้ว | ขอนแก่น | อุดรธานี | นครพนม | มุกดาหาร | หนองคาย | หนองบัวลำภู |
| จำนวนร้านค้ารวม | 577 | 1,678 | 193 | 1,050 | 1,072 | 6,115 | 3,343 | 79 | 88 | 2,477 | 0 | 2,299 | 1,863 | 1,294 | 93 | 1,986 |
| ยอดจำหน่ายรวม | 2,413,625 | 227,110 | 372,195 | 3,246,037 | 17,554,622 | 12,563,500 | 505,478 | 3,394,150 | 1,353,290 | 1,215,534 | 756,014 | 12,752,510 | 1,496,144 | 1,507,605 | 2,659,405 | 2,752,440 |
| จังหวัด | บึงกาฬ | มหาสารคาม | กาฬสินธุ์ | เลย | ร้อยเอ็ด | สกลนคร | ศรีสะเกษ | ชัยภูมิ | นครราชสีมา | อำนาจเจริญ | อุบลราชธานี | ยโสธร | บุรีรัมย์ | สุรินทร์ | ตรัง | ยะลา |
| จำนวนร้านค้ารวม | 1,130 | 773 | 747 | 82 | 964 | 1,050 | 5,724 | 7,034 | 2,297 | 110 | 1,375 | 1,079 | 4,679 | 223 | 564 | 2,805 |
| ยอดจำหน่ายรวม | 444,430 | 807,580 | 572,080 | 3,090,382 | 5,496,679 | 8,900,836 | 3,167,495 | 6,952,571 | 3,542,838 | 2,119,479 | 5,405,610 | 4,947,520 | 1,731,730 | 4,597,985 | 10,862,665 | 5,824,009 |
| จังหวัด | สงขลา | สตูล | ปัตตานี | นราธิวาส | พัทลุง | ชุมพร | พังงา | ภูเก็ต | กระบี่ | นครศรีธรรมราช | ระนอง | สุราษฎร์ธานี | เชียงใหม่ | แม่ฮ่องสอน | พะเยา | เชียงราย |
| จำนวนร้านค้ารวม | 7,183 | 508 | 985 | 196 | 1,519 | 393 | 1,987 | 2,358 | 3,154 | 4,291 | 508 | 931 | 3,167 | 569 | 382 | 5,125 |
| ยอดจำหน่ายรวม | 3,467,295 | 1,771,092 | 965,184 | 482,045 | 8,756,430 | 386,245 | 2,292,749 | 4,035,346 | 8,501,840 | 2,079,070 | 827,778 | 2,956,372 | 8,819,869 | 887,415 | 3,422,949 | 5,687,406 |
| จังหวัด | ลำปาง | ลำพูน | แพร่ | น่าน | พิจิตร | อุตรดิตถ์ | พิจิตร | นครสวรรค์ | ตาก | เพชรบูรณ์ | สุโขทัย | กำแพงเพชร | อุทัยธานี | สรูป | ร้าน | รายได้ |
| จำนวนร้านค้ารวม | 2,081 | 701 | 5,735 | 464 | 213 | 985 | 1,000 | 1,391 | 1,307 | 1,365 | 838 | 199 | 1,434 | เฉลีย/จว. | 23 | 49,281 |
| ยอดจำหน่ายรวม | 8,668,575 | 953,867 | 377,680 | 2,097,089 | 2,630,200 | 4,170,330 | 1,806,305 | 960,650 | 1,895,937 | 1,636,486 | 3,332,005 | 15,504,779 | 426,520 | รวม | 127,932 | 287,602,756 |